

Grundfähigkeitsversicherung


Für Maschinisten: Allianz KörperSchutzPolice (KSP)


Das bietet Ihnen die KSP der Allianz


Ihre Arbeitskraft sichert Ihr Einkommen. Aber was ist, wenn Ihre Arbeitskraft erheblich beeinträchtigt wird? Die KSP bietet Ihnen finanzielle Absicherung¹ mit individuellen Gestaltungsmöglichkeiten.

Bedarfsgerechter Schutz für Sie (Beispiele):


Absicherung von Grundfähigkeiten: Hier nur als beispielhafte Auswahl aus vielen abgesicherten Grundfähigkeiten.


 **Gebrauch einer Hand** Sie sind nicht mehr in der Lage, mit der rechten oder mit der linken Hand z.B. einen Schraubenschlüssel oder eine Rohrzange bestimmungsgemäß zu benutzen.


 **Knien oder Bücken** Sie sind nicht mehr in der Lage, sich auf den Boden zu knien und sich danach wieder aufzurichten oder sich zu bücken, um z.B. einen Schraubenschlüssel vom Boden aufzuheben, und sich danach wieder aufzurichten.

 **Gehen** Sie sind nicht mehr in der Lage, eine Strecke von 400 Metern selbstständig und ohne Unterbrechung zurückzulegen oder 12 Treppenstufen ohne eine Pause von mehr als 1 Minute aus eigener Kraft hinauf- und hinabzusteigen.

Zuwählbarer Schutz: Individuelle Erweiterungsmöglichkeiten² nach Beruf und Bedarf (gegen Mehrbeitrag).

 **Krankschreibung** Sie sind aufgrund andauernder Krankschreibung (KS) nicht in der Lage zu arbeiten, wobei die KS insgesamt mindestens 6 Monate betragen muss und KSP-Rente maximal 24 Monate gezahlt wird.

 **Beruf** Sie müssen die arbeitsmedizinische Untersuchung „G 20 Lärm“ machen und können hiernach mindestens 12 Monate Ihren Beruf nicht ausüben und üben auch keine andere Tätigkeit entsprechend bisheriger Lebensstellung aus.

 **Psyche** Sie sind wegen einer schweren psychischen Erkrankung für mindestens 12 Monate nicht mehr in der Lage, einer Arbeit von über 3 Stunden pro Tag nachzugehen (oder Diagnose schwere Depression von mind. 12 Monaten).



Beitragsbeispiel für Maschinisten 30 Jahre

Beispiele und Leistung	Beitrag mtl. ³
Beispiele ohne Zuwahl:	
Absicherung Grundfähigkeiten	
– mit 1.000 € mtl. KSP-Rente	66,70 €
– mit 2.000 € mtl. KSP-Rente	132,50 €
Beispiele mit Zuwahl:	
Absicherung Grundfähigkeiten	
mit 1.000 € mtl. KSP-Rente	
plus Zuwahl	
– Krankschreibung (KS)	71,90 € ⁴
– KS und Psyche	91,31 € ⁴

Beispiele ohne Zuwahl:

Absicherung Grundfähigkeiten

– mit 1.000 € mtl. KSP-Rente 66,70 €

– mit 2.000 € mtl. KSP-Rente 132,50 €

Beispiele mit Zuwahl:

Absicherung Grundfähigkeiten

mit 1.000 € mtl. KSP-Rente

plus Zuwahl

– Krankschreibung (KS) 71,90 €⁴

– KS und Psyche 91,31 €⁴

¹Nähere Informationen zu Leistungsvoraussetzungen etc. sind in den Versicherungsbedingungen enthalten. Ihr Vermittler berät Sie gern. ²Erweiterung über zusätzliche Leistungsauslöser für die KSP-Rente und auch als zusätzliche Leistung (einmalige Kapitalzahlung bei schwerer Krankheit, Pflegerente bei Pflegebedürftigkeit). ³Annahmen: Endalter 67, monatlicher Zahlbeitrag nach Verrechnung der Überschussanteile (Überschussanteile sind nur für das erste Versicherungsjahr garantiert und können sich in den Folgejahren ändern), Stand 01.01.2022. Die Beispielswerte dienen nur der Orientierung – sie sind unverbindlich und kein Angebot. ⁴Gesamtbeitrag für KSP-Rente (1.000 € mtl.) und jeweilige Zuwahl; zuwählbar ist Schutz einzeln oder in Kombination; den jeweiligen Beitrag kann Ihnen auf Wunsch gern der Vermittler mitteilen.

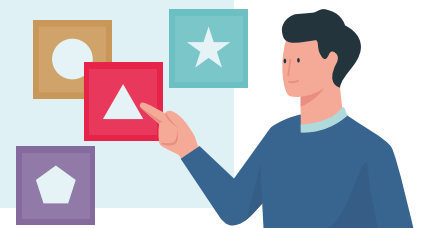
Eckdaten im Überblick

Mindestbeitrag	Keiner
Mindestrente	600 € jährlich (nach Beitragsfreistellung: 200 € jährlich)
Höchstrente	60.000 € jährlich
Mindest-/Höchst Eintrittsalter	15 Jahre/54 Jahre
Höchstendalter	67 Jahre
Mindestversicherungsdauer	1 Jahr
Beteiligung an den Überschüssen	Vor Eintritt des Leistungsfalles: standardmäßig Verrechnung; alternativ: Überschussrente oder Ansammlungsbonus Nach Eintritt des Leistungsfalles: Zusatzrente
Gesundheitsprüfung	Ja
Wechseloption	Ja, in eine selbstständige Berufsunfähigkeitsversicherung ohne Gesundheitsprüfung bis Alter 30 und unter weiteren Voraussetzungen

Optional abschließbar

Neben der Absicherung von Grundfähigkeiten mit einer KSP-Rente kann gegen Mehrbeitrag auch eine **Erweiterung**

- über **zusätzliche Leistungsauslöser** für die KSP-Rente (bspw. Psyche) und/oder
- als **zusätzliche Leistung** (bei schwerer Krankheit Kapitalzahlung i. H. v. einer oder zwei Jahresrenten; bei Pflegebedürftigkeit Pflegerente) zugewählt werden.



Das spricht für uns

Die Allianz verfügt als einer der **leistungsstärksten Versicherer** für finanzielle Arbeitskraftsicherung über langjährige Erfahrung und Kompetenz.

Top Preis-Leistungs-Verhältnis bei Grundfähigkeitsversicherungen



www.assekurata-rating.de
Allianz KörperSchutzPolice
05/2022

Gemeinsam Zukunft gestalten.

Informieren Sie sich bei uns. Persönlich. Digital.

Conti Versicherungsdienst Versicherungsvermittl.GmbH

Sascha Friese

Brühlstr., 30169 Hannover

sascha.friese@conti.de