

Grundfähigkeitsversicherung

## Für Mechatroniker: Allianz KörperSchutzPolice (KSP)

### Das bietet Ihnen die KSP der Allianz

Ihre Arbeitskraft sichert Ihr Einkommen. Aber was ist, wenn Ihre Arbeitskraft erheblich beeinträchtigt wird? Die KSP bietet Ihnen finanzielle Absicherung<sup>1</sup> mit individuellen Gestaltungsmöglichkeiten.

### Bedarfsgerechter Schutz für Sie (Beispiele):

**Absicherung von Grundfähigkeiten:** Hier nur als beispielhafte Auswahl aus vielen abgesicherten Grundfähigkeiten.



Sie sind nicht mehr in der Lage, mit der rechten oder mit der linken Hand z.B. einen Schraubenschlüssel oder eine Rohrzange bestimmungsgemäß zu benutzen.



Sie sind nicht mehr in der Lage, sich auf den Boden zu knien und sich danach wieder aufzurichten oder sich zu bücken, um z.B. einen Schraubenschlüssel vom Boden aufzuheben, und sich danach wieder aufzurichten.



Sie sind nicht mehr in der Lage, eine Strecke von 400 Metern selbstständig und ohne Unterbrechung zurückzulegen oder 12 Treppenstufen ohne eine Pause von mehr als 1 Minute aus eigener Kraft hinauf- und hinabzusteigen.

**Zuwählbarer Schutz:** Individuelle Erweiterungsmöglichkeiten<sup>2</sup> nach Beruf und Bedarf (gegen Mehrbeitrag).



Sie sind aufgrund andauernder Krankschreibung (KS) nicht in der Lage zu arbeiten, wobei die KS insgesamt mindestens 6 Monate betragen muss und KSP-Rente maximal 24 Monate gezahlt wird.



Sie sind wegen einer schweren psychischen Erkrankung für mindestens 12 Monate nicht mehr in der Lage, einer Arbeit von über 3 Stunden pro Tag nachzugehen (oder Diagnose schwere Depression von mind. 12 Monaten).



Sie möchten neben der KSP-Rente eine zusätzliche Leistung bei schweren Krankheiten (Kapitalzahlung insb. bei Krebs, Herzinfarkt, Schlaganfall, MS, Koma) oder Pflegebedürftigkeit (Pflegerente während/nach Berufsleben)? Auch das ist möglich.



### Beitragsbeispiel für Mechatroniker 30 Jahre

#### Beispiele und Leistung Beitrag mtl.<sup>3</sup>

##### Beispiele ohne Zuwahl:

Absicherung Grundfähigkeiten	
– mit 1.000 € mtl. KSP-Rente	47,94 €
– mit 2.000 € mtl. KSP-Rente	94,92 €

##### Beispiele mit Zuwahl:

Absicherung Grundfähigkeiten mit 1.000 € mtl. KSP-Rente <b>plus Zuwahl</b>	
– Krankschreibung (KS)	53,11 € <sup>4</sup>
– KS und Psyche	72,51 € <sup>4</sup>

<sup>1</sup>Nähere Informationen zu Leistungsvoraussetzungen etc. sind in den Versicherungsbedingungen enthalten. Ihr Vermittler berät Sie gern. <sup>2</sup>Erweiterung über zusätzliche Leistungsauslöser für die KSP-Rente und auch als zusätzliche Leistung (einmalige Kapitalzahlung bei schwerer Krankheit, Pflegerente bei Pflegebedürftigkeit). <sup>3</sup>Annahmen: Endalter 67, monatlicher Zahlbeitrag nach Verrechnung der Überschussanteile (Überschussanteile sind nur für das erste Versicherungsjahr garantiert und können sich in den Folgejahren ändern), Stand 01.01.2022. Die Beispielswerte dienen nur der Orientierung – sie sind unverbindlich und kein Angebot. <sup>4</sup>Gesamtbeitrag für KSP-Rente (1.000 € mtl.) und jeweilige Zuwahl; zuwählbar ist Schutz einzeln oder in Kombination; den jeweiligen Beitrag kann Ihnen auf Wunsch gern der Vermittler mitteilen.

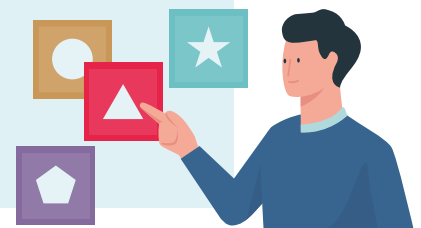
## Eckdaten im Überblick

<b>Mindestbeitrag</b>	Keiner
<b>Mindestrente</b>	600 € jährlich (nach Beitragsfreistellung: 200 € jährlich)
<b>Höchstrente</b>	60.000 € jährlich
<b>Mindest-/Höchst Eintrittsalter</b>	15 Jahre/54 Jahre
<b>Höchstendalter</b>	67 Jahre
<b>Mindestversicherungsdauer</b>	1 Jahr
<b>Beteiligung an den Überschüssen</b>	Vor Eintritt des Leistungsfalles: standardmäßig Verrechnung; alternativ: Überschussrente oder Ansammlungsbonus Nach Eintritt des Leistungsfalles: Zusatzrente
<b>Gesundheitsprüfung</b>	Ja
<b>Wechseloption</b>	Ja, in eine selbstständige Berufsunfähigkeitsversicherung ohne Gesundheitsprüfung bis Alter 30 und unter weiteren Voraussetzungen

## Optional abschließbar

Neben der Absicherung von Grundfähigkeiten mit einer KSP-Rente kann gegen Mehrbeitrag auch eine **Erweiterung**

- über **zusätzliche Leistungsauslöser** für die KSP-Rente (bspw. Psyche) und/oder
- als **zusätzliche Leistung** (bei schwerer Krankheit Kapitalzahlung i. H. v. einer oder zwei Jahresrenten; bei Pflegebedürftigkeit Pflegerente) zugewählt werden.



## Das spricht für uns

Die Allianz verfügt als einer der **leistungsstärksten Versicherer** für finanzielle Arbeitskraftsicherung über langjährige Erfahrung und Kompetenz.

Top Preis-Leistungs-Verhältnis bei Grundfähigkeitsversicherungen



[www.assekurata-rating.de](http://www.assekurata-rating.de)  
Allianz KörperSchutzPolice  
05/2022

## Gemeinsam Zukunft gestalten.

Informieren Sie sich bei uns. Persönlich. Digital.

### Conti Versicherungsdienst Versicherungsvermittl.GmbH

Sascha Friese

Brühlstr., 30169 Hannover

[sascha.friese@conti.de](mailto:sascha.friese@conti.de)